

АИ

26/10/21 - АИ

Names г. Красноярск

2. Рабочий проект

г. Красноярск ул. Мира 80

г. Красноярск 2021

АИ

26/10/21 - АИ

Names г. Красноярск

2. Рабочий проект

г. Красноярск ул. Мира 80

Разработал

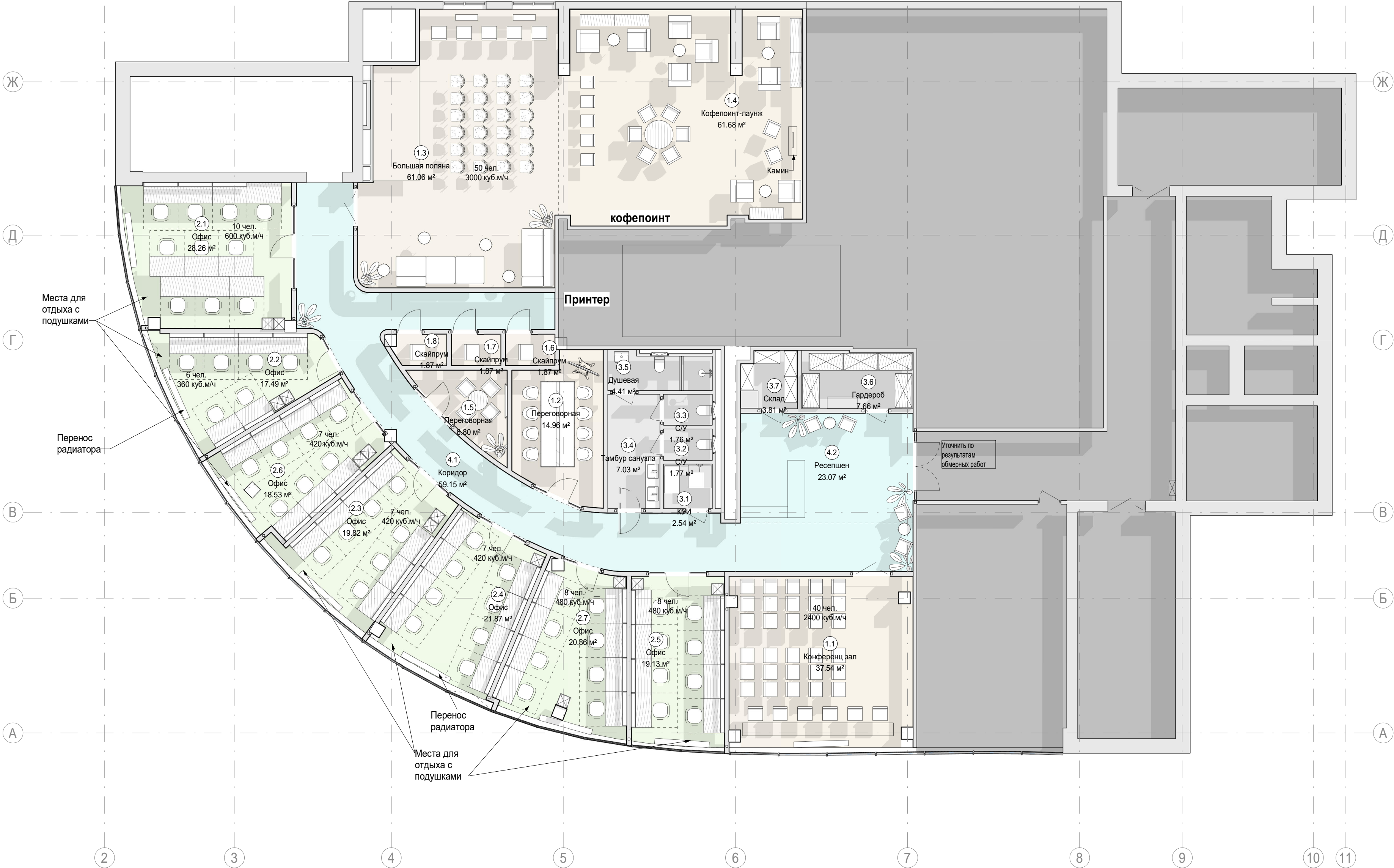
Апаницын

Разработал

Московкина

г. Красноярск 2021

Планировочное решение - 3 этаж
Масштаб: 1 : 100



Экспликация помещений - 1 этаж		
Номер пом.	Наименование	Площадь, м2
1.1	Конференц зал	37.54 м²
1.2	Переговорная	14.96 м²
1.3	Большая поляна	61.06 м²
1.4	Кофепоинт-лаунж	61.68 м²
1.5	Переговорная	6.80 м²
1.6	Скайпрум	1.87 м²
1.7	Скайпрум	1.87 м²

Экспликация помещений - 1 этаж		
Номер пом.	Наименование	Площадь, м2
1.8	Скайпрум	1.87 м²
Коммуникация: 8		187.64 м²
2.1	Офис	28.26 м²
2.2	Офис	17.49 м²
2.3	Офис	19.82 м²
2.4	Офис	21.87 м²
2.5	Офис	19.13 м²

Экспликация помещений - 1 этаж		
Номер пом.	Наименование	Площадь, м2
2.6	Офис	18.53 м²
2.7	Офис	20.86 м²
Офис: 7		145.97 м²
3.1	КУИ	2.54 м²
3.2	С/У	1.77 м²
3.3	С/У	1.76 м²
3.4	Тамбур санузла	7.03 м²

Экспликация помещений - 1 этаж		
Номер пом.	Наименование	Площадь, м2
3.5	Душевая	4.41 м²
3.6	Гардероб	7.66 м²
3.7	Склад	3.81 м²
Сервис: 7		28.99 м²
Транзит:		
4.1	Коридор	59.15 м²
4.2	Ресепшен	23.07 м²
Транзит: 2		82.22 м²
Общая площадь помещений:		444.81 м²

Вместимость рабочих мест	
Кол-во, шт.	
Ур. Ч.П. 3 УР.	54
	54

Условные обозначения:

Марка помещений:

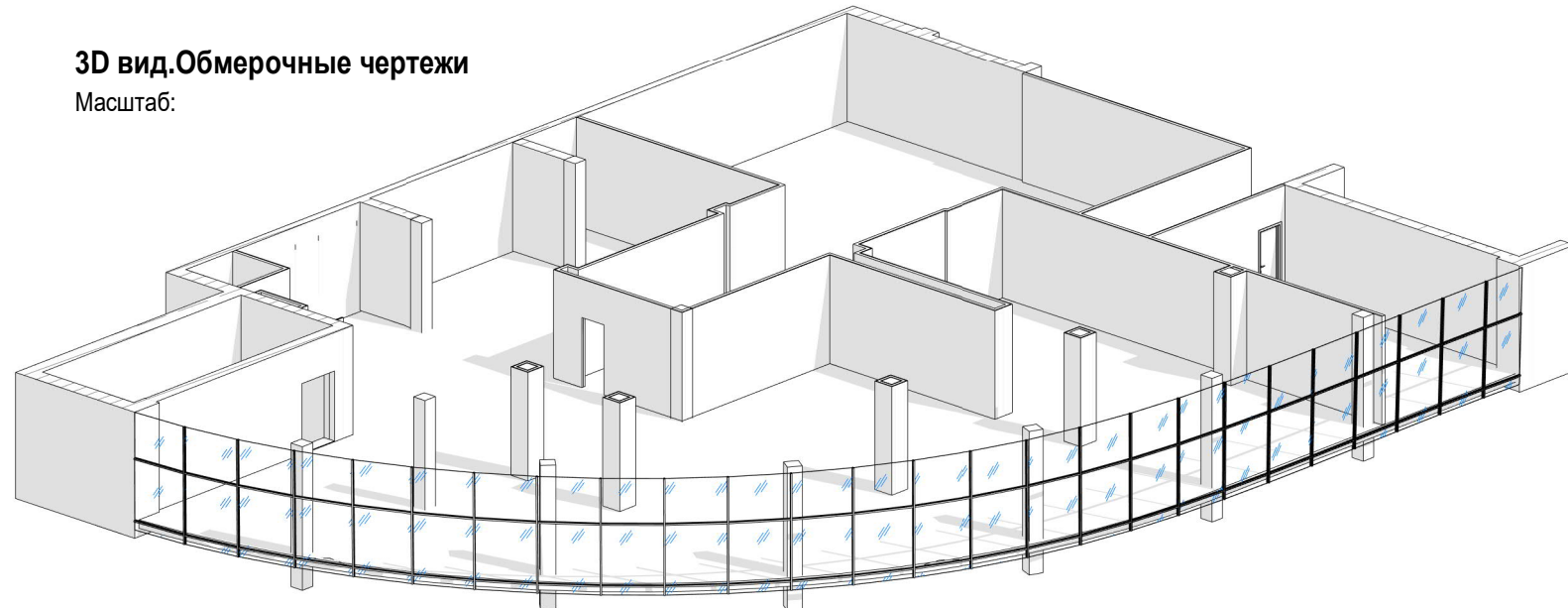
№
Имя
S, m2

NN/NN/21 - АИ						
г. Красноярск ул. Мира 80						
Изм.	Кол.уч.	Лист	№ док.	Подпись	Дата	Names г. Красноярск
Архитектор	Московкина					
Проверил	Апаницын					Планировочное решение - 3 этаж
						Стадия
						Лист
						Листов

Предварительный чертёж!

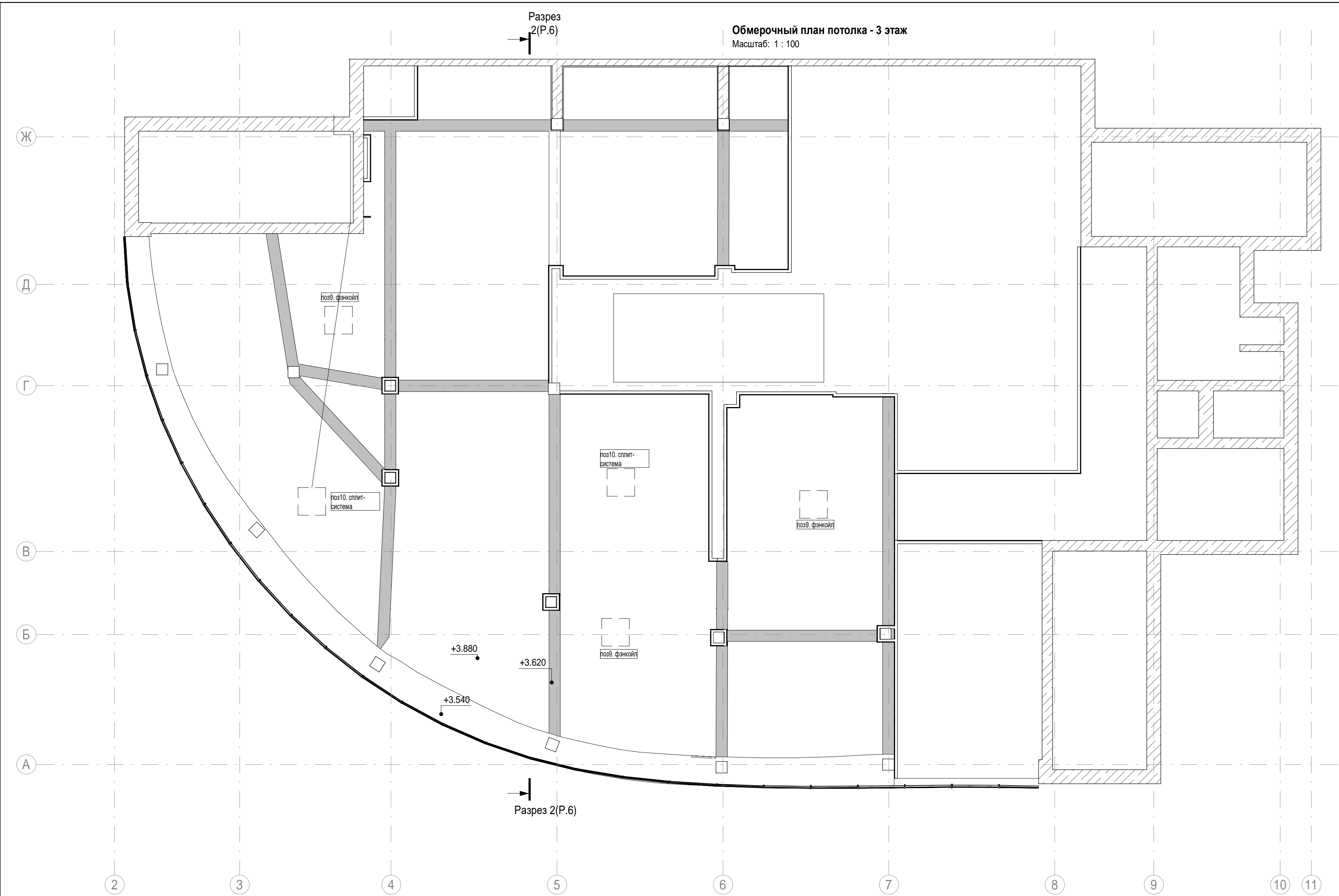


3D вид.Обмерочные чертежи
Масштаб:



1. Данный план выполнен с целью дальнейшего использования для Дизайн-проекта и не является официальным планом БТИ;
2.Обмерные работы выполнены в объеме, необходимом для дальнейшего проектирования
3.За отм. 0.000 принять уровень чистого пола (верх напольного покрытия) 3 этажа здания

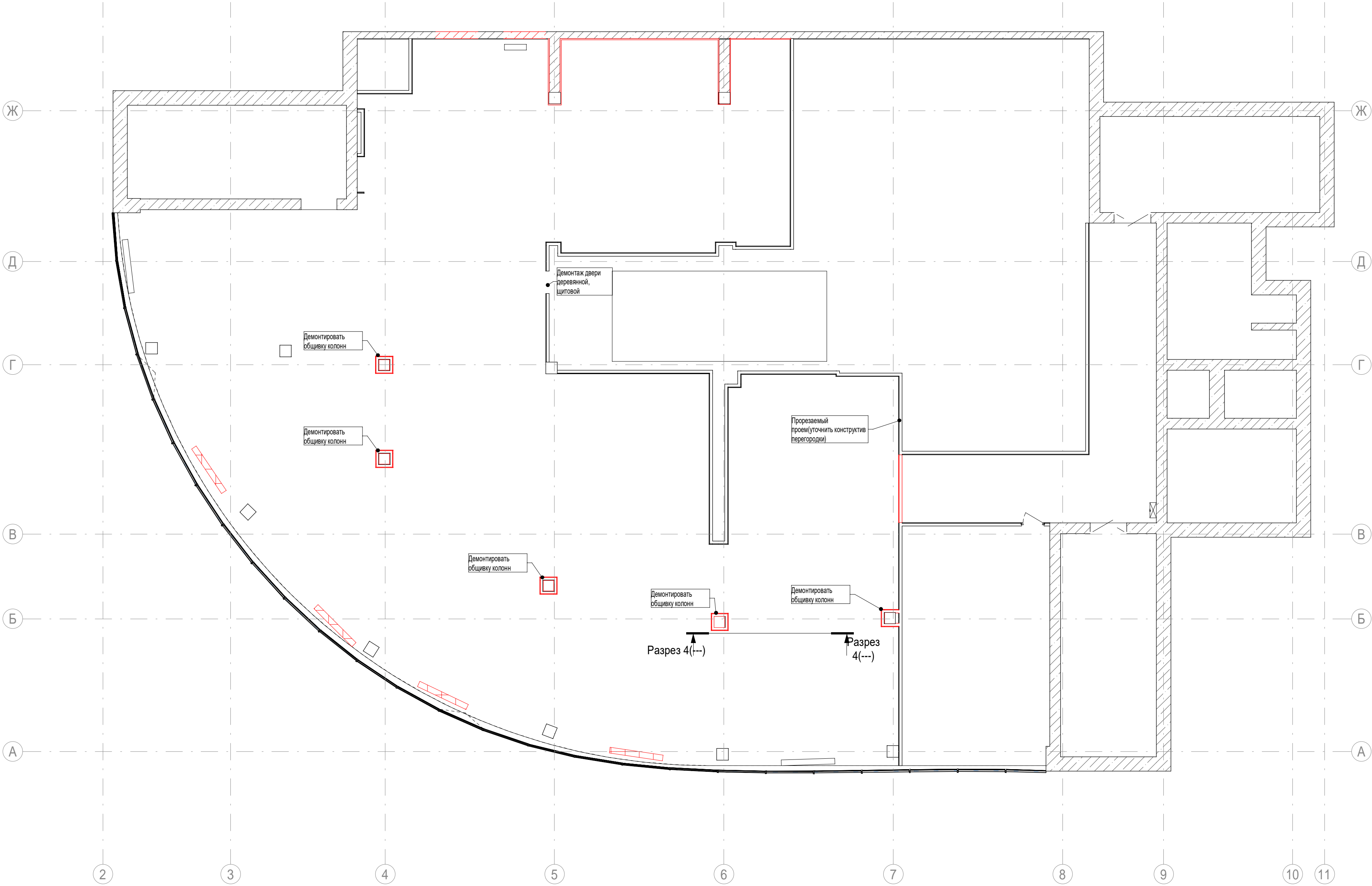
						NN/NN/21 - АИ				
						г. Красноярск ул. Мира 80				
Изм.	Кол.уч.	Лист	№ док.	Подпись	Дата			Стадия	Лист	Листов
Архитектор	Московкина					Names г. Красноярск			Р.4	
Проверил	Апаницын									
						Обмерочный план - 3 этаж				



Примечания:
1. Данный план выполнен с целью дальнейшего использования для Дизайн-проекта и не является официальным планом БТИ;
2.Обмерные работы выполнены в объеме, необходимом для дальнейшего проектирования
3.За отм. 0.000 принять уровень чистого пола (верх напольного покрытия) 3 этажа здания

								NN/NN/21 - АИ			
								г. Красноярск ул. Мира 80			
Изм.	Кол.уч.	Лист	№ док.	Подпись	Дата	Names г. Красноярск			Стадия	Лист	Листов
Архитектор		Московкина								P.5	
Проверил		Апаницын				Обмерочный план потолков - 3 этаж					

План демонтажа - 3 этаж
Масштаб: 1 : 100

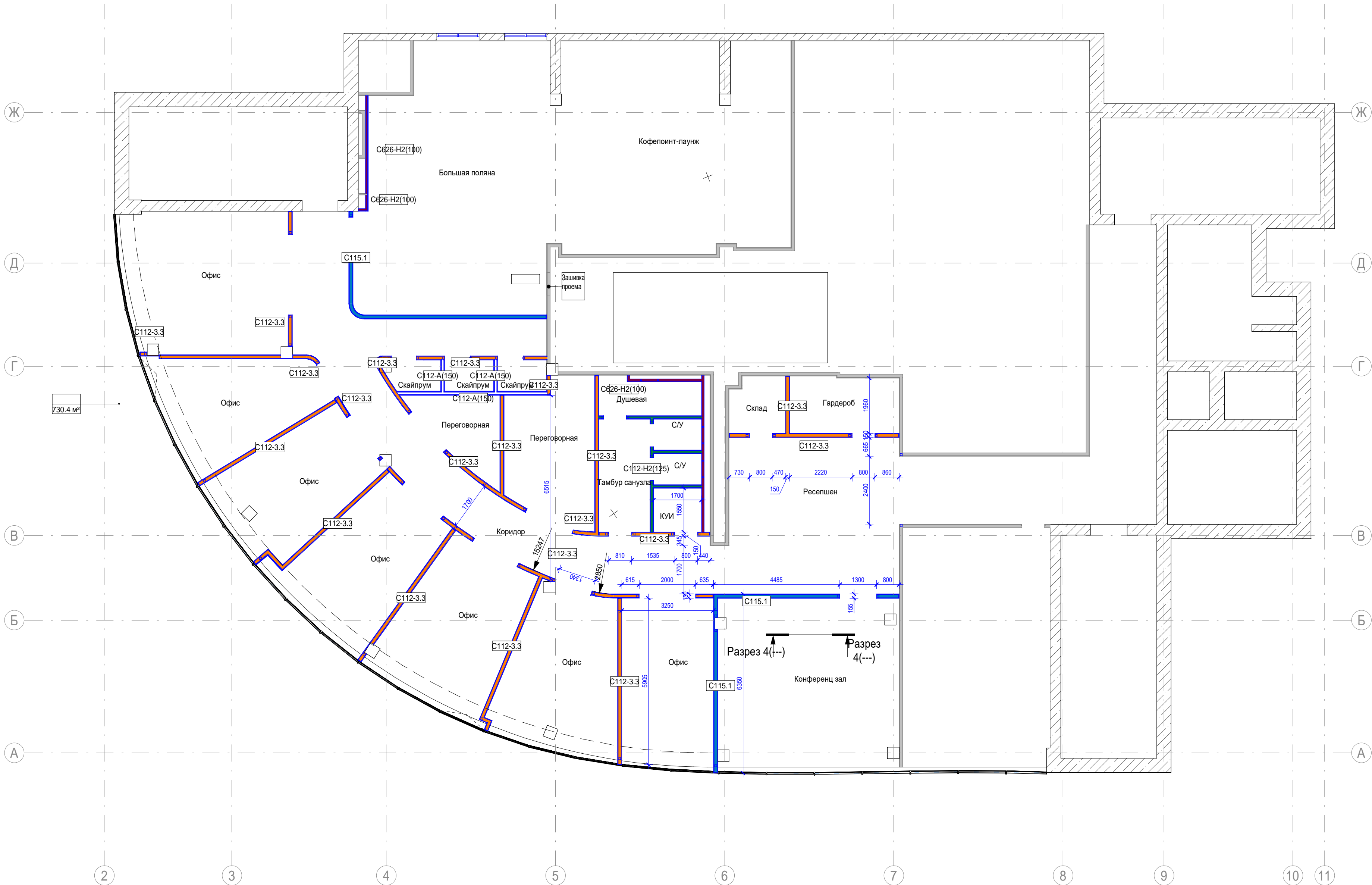


Условные обозначения:

 Демонтируемые элементы

						NN/NN/21 - АИ			
						г. Красноярск ул. Мира 80			
Изм.	Кол.уч.	Лист	№ док.	Подпись	Дата				
Архитектор	Московкина					Names г. Красноярск	Стадия	Лист	Листов
Проверил	Апаницын							P.13	
						План демонтажа 3 этажа			

Предварительный чертёж!



План монтажа перегородок
Масштаб: 1 : 100

Спецификация стен (монтаж)	
Площадь	Тип
Стена - Монтаж	
49.11 м²	Монтаж - Облицовка C626(25/75-H2) - 100
37.97 м²	Монтаж - Перегородка C112(25/75/25 - H2) - 125
29.58 м²	Монтаж - Перегородка C112(37,5/75/37,5 - A) - 150
319.70 м²	Монтаж - перегородка C112 (150/100 ГСП-А/ГСП-Н2)
85.14 м²	Монтаж - перегородока C115.1 (155/100 ГСП-А/ГСП-Н2)
Стена - Монтаж - Усиление ГКЛ	
85.16 м²	Монтаж - Усиление из фанеры

Условные обозначения:

- № Номер помещения
- Монтируемые элементы
- С611-H2(12,5) Марка монтируемых перегородок и облицовок
- 10 Марка монтируемых дверей

Описание состава:

Пример: C611-H2(12,5)

- Конструкция перегородки по системе КНАУФ - C611
- Тип листа ГСП - H2
- Толщина перегородки общая - 12,5

*ГСП-Н2 - влагостойкий гипсокартон
ГСП-А - обычный гипсокартон

NN/NN/21 - АИ						
г. Красноярск ул. Мира 80						
Изм.	Кол.уч.	Лист	№ док.	Подпись	Дата	
Архитектор	Московкина					
Проверил	Апаницын					
-	-					
-	-					
-	-					
Заказчик						
Names г. Красноярск						Стадия
						Лист
						Листов
						P.16
План монтажа перегородок - 3 этаж						



План монтажа потолков
Масштаб: 1 : 100

Спецификация помещений Тип отделки потолка суммарно	
Тип отделки потолка	Площадь
Еophon Advantage A	27.36 м²
ГЛК под окраску	14.97 м²
Покраска в 2 слоя водоземлемой краской Dulux Ultra Resist, Цвет - Графитовый (Neutral 100, 30BB 10/019)	402.48 м²

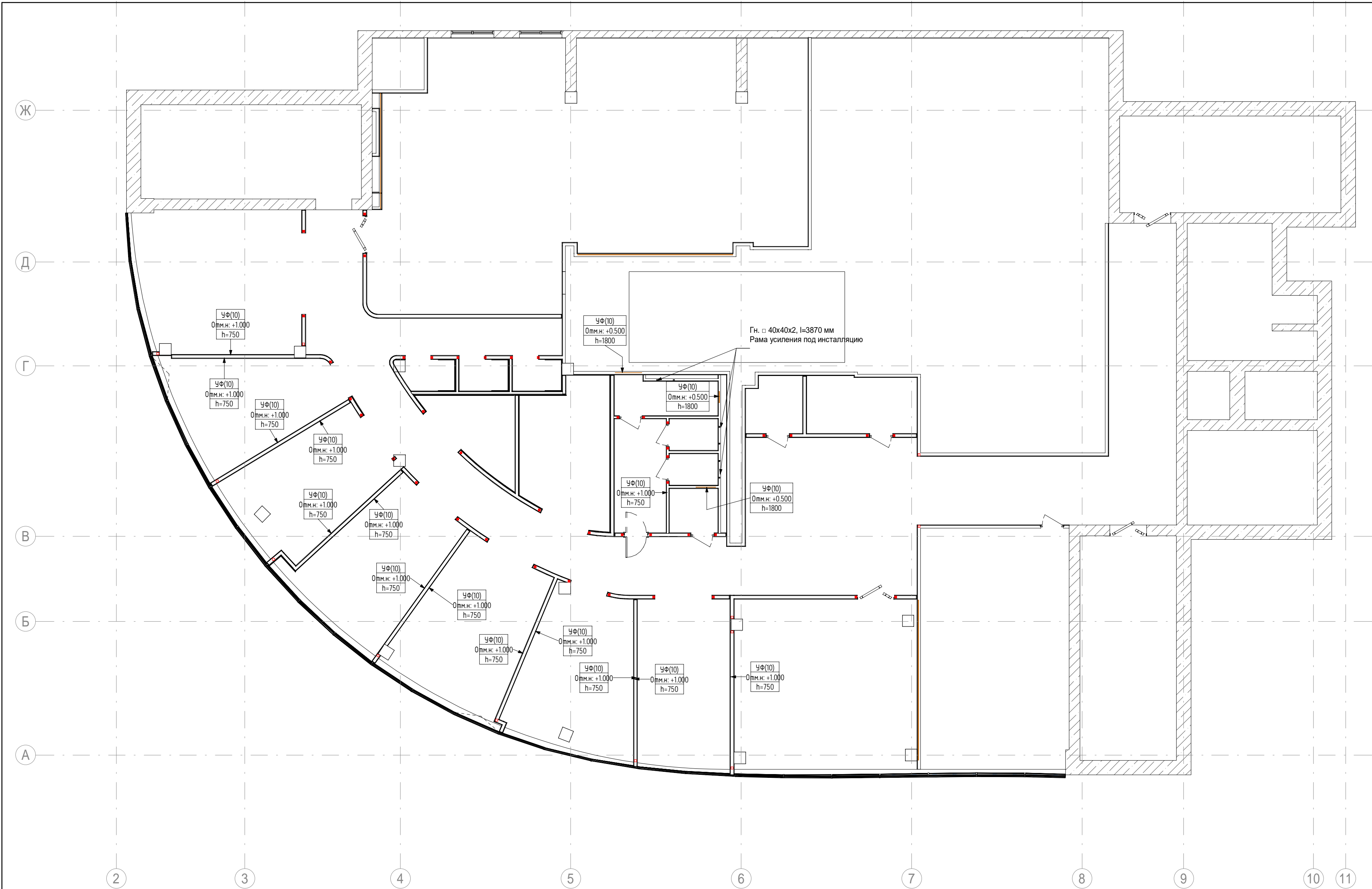
Площадь окраски боковых поверхностей ригеля			
ADSK_Группирование	Длина	Неприсоединенная высота	Площадь окраски (боковые поверхности)
Ригель	99820	260	51.91 м²
Общий итог: 13	99820		51.91 м²

Условные обозначения:

П113.2-Н2(52) Марка потолка

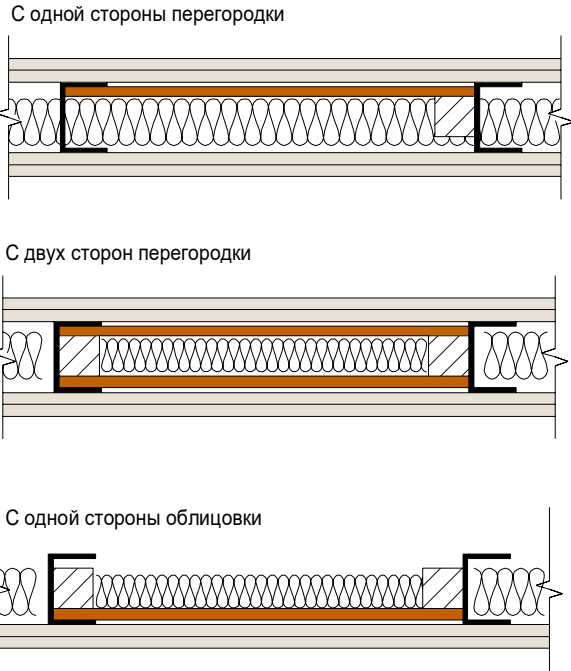
Примечания:
1. Используемые в проекте потолки из ГКЛ выполнить в соответствии с тех. характеристиками "КНАУФ"/СП163.1325800.2014
2. Данный лист см. совместно с листами "План расстановки осветительных приборов" (лист Р.32, Р.34)
3. Данный лист см. совместно с листом "План монтажа перегородок" (лист Р.13-Р.18)
4. Все размеры даны в миллиметрах и требуют уточнения по месту;

NN/NN/21 - АИ						
г. Красноярск ул. Мира 80						
Изм.	Кол.уч.	Лист	№ док.	Подпись	Дата	План монтажа потолков и фризов ГКЛ - 3 этаж
Архитектор						
Проверил						
-						
-						
Заказчик						



План усиления перегородок ГКЛ 3 этажа
Масштаб: 1 : 100

Принципиальная схема усиления фанерой перегородок и облицовок



Условные обозначения:

- | | |
|----------------|---|
| УФ | - Марка материала |
| Отм.н.: +0.800 | - Отметка от Ур.Ч.П. |
| h=1500 | - Высота усиления (от отм. Ур.Ч.П. до верхней отметки усиления) |
- Усиление перегородки листовым материалом (фанерой)
- Усиление проёмов деревянным бруском
- Усиление установки металлическим профилем 40x40x2 мм

Примечания:

- Используемые в проекте перегородки из ГКЛ выполнить в соответствии с тех. характеристиками "КНАУФ"/СП163.1325800.2014
- Данный лист см. совместно с листом "План монтажа перегородок" (лист Р.13-Р.18)
- Выполнить усиление дверных проёмов

Сводная ведомость усилений ГКЛ перегородок и облицовок		
Марка	Наименование	Площадь, м2
УФ(10)	Фанера 10 мм (усиление)	21.50
3 этаж		
УФ(10)	Фанера 10 мм (усиление)	63.66
Общий итог		85.16

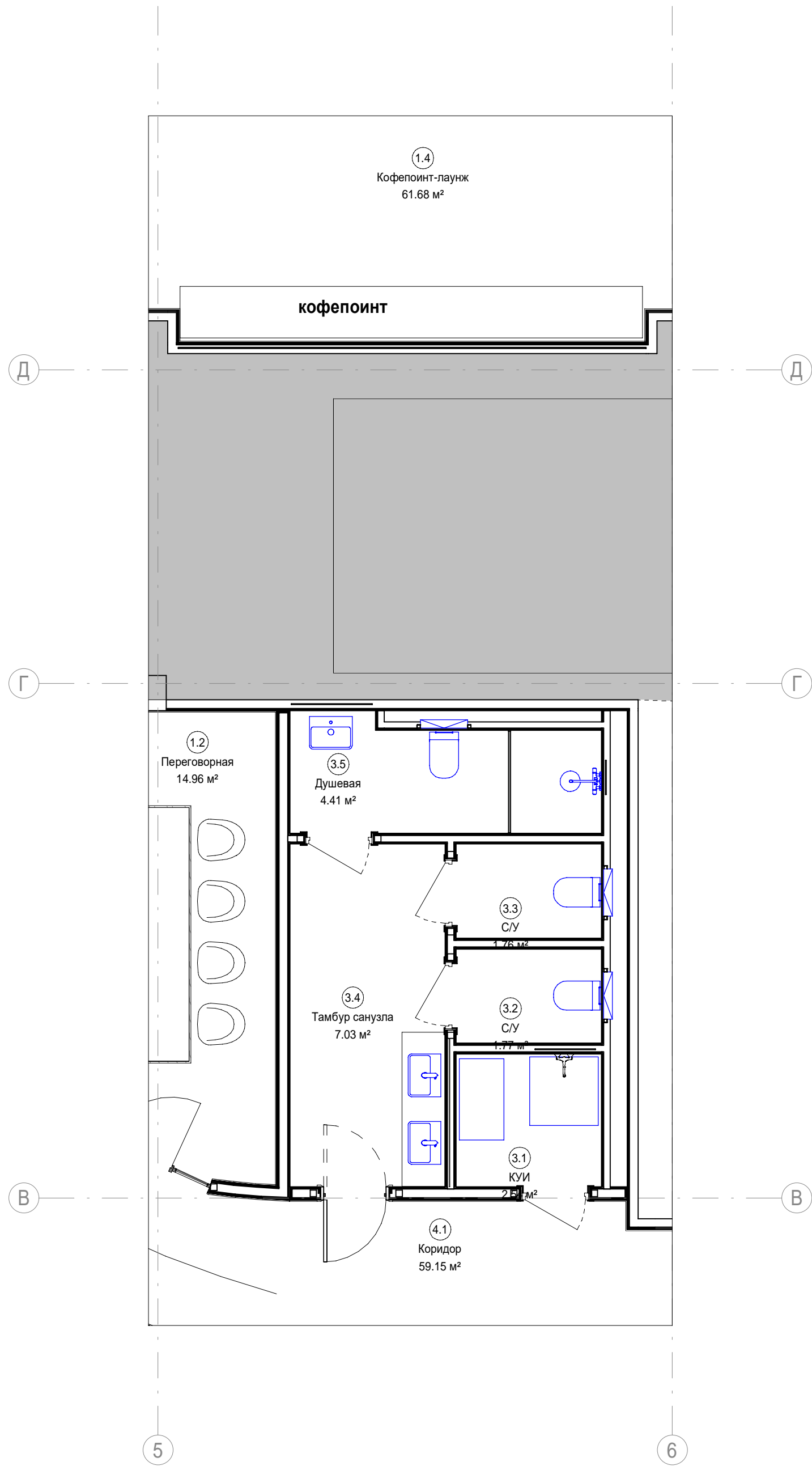
NN/NN/21 - АИ						
г. Красноярск ул. Мира 80						
Изм.	Кол.уч.	Лист	№ док.	Подпись	Дата	Names г. Красноярск
Архитектор	Московкина					
Проверил	Апаницын					Планы усиления перегородок ГКЛ
-	-					
-	-					Заказчик
-	-					

Масштаб: 1 : 100

Ведомость заполнения дверных проемов в витражных перегородках 3 этажа			
Марка	Наименование	Кол-во, шт.	Габариты полотна
ДВ-1	Дверь стеклянная с коробкой для установки в стеклянную перегородку. Покраска профиля и фурнитуры в RAL 7021, ручка - цвет чёрный. Размер двери согласно спецификации витражных дверей	7	800*2400
ДВ-2	Дверь стеклянная D.Vitrage1-2.0 2000x800 с коробкой для установки в стеклянную перегородку. Покраска профиля и фурнитуры в RAL 7021, ручка - цвет чёрный. Размер двери согласно спецификации витражных дверей	3	800*2000
ДВ-3	Дверь стеклянная с коробкой для установки в стеклянную перегородку. Покраска профиля и фурнитуры в RAL 7021, ручка - цвет чёрный. Размер двери согласно спецификации витражных дверей	2	800*2400
ДВ-4	Дверь стеклянная двойная с коробкой для установки в стеклянную перегородку. Покраска профиля и фурнитуры в RAL 7021, ручка - цвет чёрный. Размер двери согласно спецификации витражных дверей	1	1700*2100
Общий итог		13	

Примечание:
Площадь перегородок рассчитывается с учётом дверей. Площадь остекления дана в спецификации панелей витража

						NN/NN/21 - АИ			
						г. Красноярск ул. Мира 80			
Изм.	Кол.уч.	Лист	№ док.	Подпись	Дата	Names г. Красноярск	Стадия	Лист	Листов
Архитектор		Московкина						P.22	
Проверил		Апаницын							
-		-							
-		-							
-		-				План монтажа витражных перегородок - 3 этаж			
Заказчик		-							



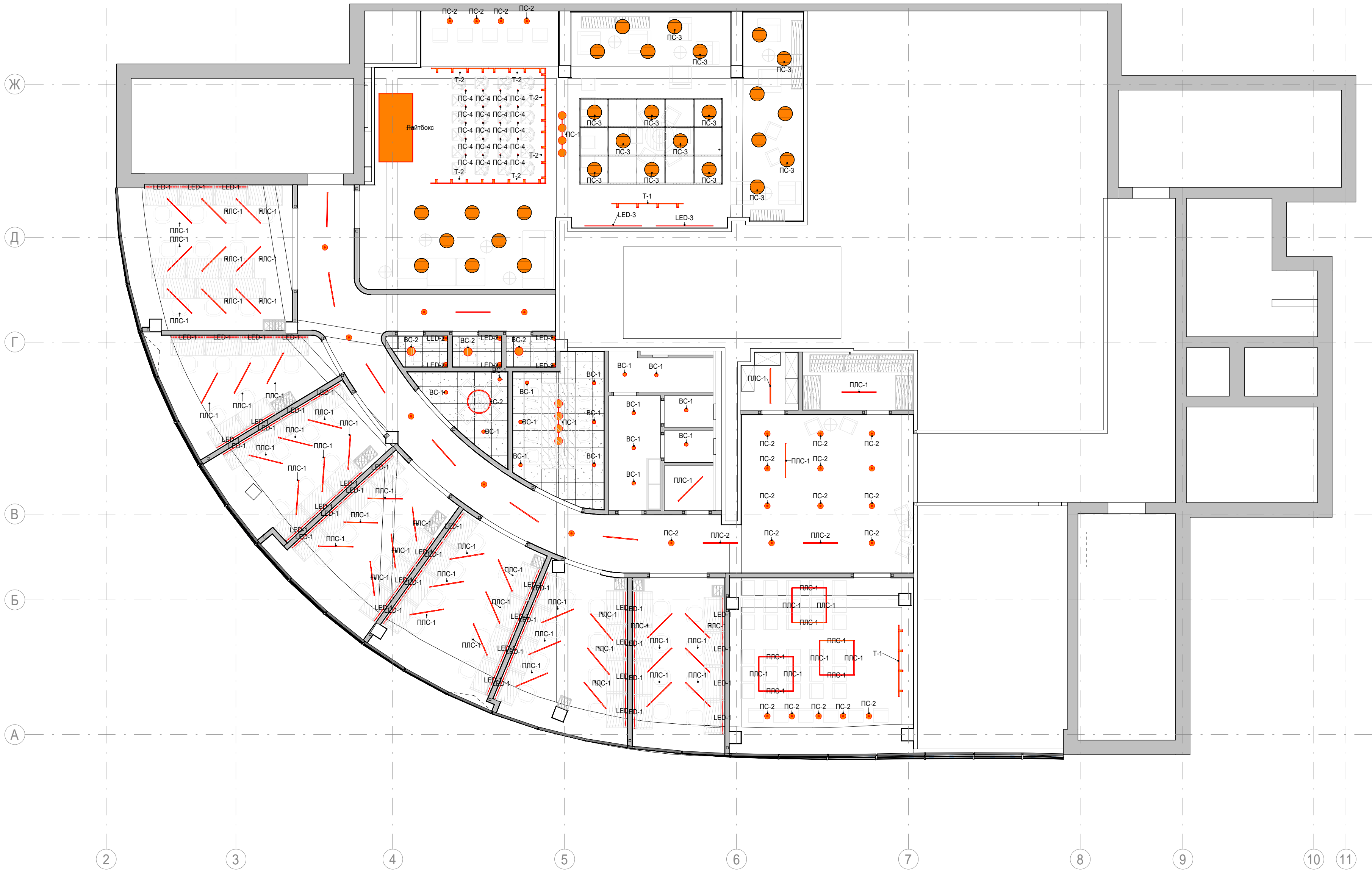
Условные обозначения:

А Марка сантехнического оборудования

Спецификация сантехнических приборов 3 этажа			
Марка	Изображение	Наименование	Кол-во, шт.
1		Система инсталляции для унитазов с кнопкой смыва	3
3		Кнопка смыва в комплекте	3
4		Крышка-сиденье для подвесного унитаза	3
5		Душевая стойка	1
6		Раковина накладная	3
7		Унитаз подвесной безободковый	3
9		Поддон 800*800*150	1
10		Смеситель технический для поддона	1
11		Смеситель для раковины (управление сенсорное)	2

						NN/NN/21 - АИ			
						г. Красноярск ул. Мира 80			
Изм.	Кол.уч.	Лист	№ док.	Подпись	Дата	Names г. Красноярск	Стадия	Лист	Листов
Архитектор		Московкина						P.27	
Проверил		Апаницын							
-		-							
-		-				План расстановки сантехнического оборудования			
-		-							
Заказчик									

План расстановки осветительных приборов 3 этажа
Масштаб: 1 : 100



Сводная спецификация осветительных приборов (Общая) 2021.10.31

Поз.	Наименование	Кол-во, шт.	Цветовая температура
LED-1	Профиль прямоугольный 7x14 со светодиодной лентой. Профиль1200-7-14	47	3200 К
LED-2	Профиль угловой 16x16мм в сборе с светодиодной лентой, рассеивателем и крышками. ВРЕМЕННАЯ МОДЕЛЬ	6	3000 К
LED-3	Профиль прямоугольный 7x14 со светодиодной лентой. Профиль 2000-7-14	2	3200 К
BC-1	Светильник светодиодный d=22см, 30 Вт, 4000к	16	4000 К
BC-2	Встраиваемый светильник ТАБЛЕТКА D30, 18 вт, 220в, 400к	3	4000 К
ПЛС-1	Подвесной линейный светильник, (L=1200) 5000к	58	5000 К
ПЛС-2	Подвесной линейный светильник, (L=1200) 2700к	9	2700 К
ПС-1	Подвесной светильник "4 шара"	2	3200 К

Сводная спецификация осветительных приборов (Общая) 2021.10.31

Поз.	Наименование	Кол-во, шт.	Цветовая температура
ПС-2	Светильник подвесной черный 35 Вт 220в	28	3000 К
ПС-3	Подвесной светильник с круглым плафоном	28	3200 К
ПС-4	Подвесной цоколь с лампочкой (e27)	20	2400 К
С-1	Спот для трекового светильника	32	3000 К
С-2	Светильник подвесной "Круг" черный d=80см, 220В, LED	1	2800 К
Т-1	Трековый светильник со спотами, Длина шинопровода=2500	2	
Т-2	Трековый светильник со спотами, Длина шинопровода=2000	6	

Условные обозначения:

- Осветительный прибор
- 11

Марка осветительного прибора (Поз.)

							NN/NN/21 - АИ			
							г. Красноярск ул. Мира 80			
Изм.	Кол.уч.	Лист	№ док.	Подпись	Дата		Names г. Красноярск	Стадия	Лист	Листов
Архитектор		Московкина							P.34	
Проверил		Апаницын					План расстановки осветительных приборов			

Отделочный план стен
Масштаб: 1 : 150



Спецификация стен (отделка)	
Площадь	Тип

7.74 м²	Покраска в 2 слоя водоэмульсионной краской Dulux Ultra Resist, Цвет - Белый (Off White 81, 30GY 88/014)
Стена - Отделка	
16.49 м²	Отделка - Войлок
54.70 м²	Отделка - Керамогранит 600х600
10.03 м²	Отделка - НАСТЕННАЯ ПЛИТКА 16000 ГРАНЬЯНО БЕЛЫЙ 7.4Х15 ОТ KERAMA MARAZZI (РОССИЯ)
5.30 м²	Отделка - НАСТЕННАЯ ПЛИТКА 16013 ГРАНЬЯНО ЧЁРНЫЙ 7.4Х15 ОТ KERAMA MARAZZI (РОССИЯ)
14.35 м²	Отделка - Обои нэймс
21.13 м²	Отделка - Панели стеновые EVF Tarkett Rockstars DryBack 257033001
3.99 м²	Отделка - Плитка бабочка белый ФАТУК
10.15 м²	Отделка - Плитка техническая белая 20х30
46.08 м²	Отделка - Типовая покраска светло-серая - Плинтус
7.32 м²	Покраска в 2 слоя водоэмульсионной краской Dulux Ultra Resist, Цвет - Графитовый (Neutral 100, 30BB 10/019)
469.18 м²	Покраска в 2 слоя водоэмульсионной краской Marshall Export 2, Цвет - Графитовый (Neutral 100, 30BB 10/019)
527.15 м²	Покраска в 2 слоя водоэмульсионной краской Marshall Export 2t, Цвет - Белый (Off White 81, 30GY 88/014)

Экспликация помещений - 3 этаж

Номер пом.	Наименование	Площадь, м2	Тип отделки пола	Тип отделки потолка
Коммуникация				
1.1	Конференц зал	37.54 м²	БЕЗ РАСКЛАДКИ Плитка ковровая Condor, Zwolle 75/278/78	Покраска в 2 слоя водоэмульсионной краской Dulux Ultra Resist, Цвет - Графитовый (Neutral 100, 30BB 10/019)
1.2	Переговорная	14.96 м²	Плитка ковровая AW Medusa 40, 50x50, 5м2/уп, 100% SDN	Eophon Advantage A
1.3	Большая поляна	61.06 м²	LVT Tarkett Lounge DryBack 230345028 Simple, 0,70мм, 152,4x914,4x3мм (2,09м2/15шт/уп) (артикул: 230345028)	Покраска в 2 слоя водоэмульсионной краской Dulux Ultra Resist, Цвет - Графитовый (Neutral 100, 30BB 10/019)
1.4	Кофепоинт-лаунж	61.68 м²	LVT Tarkett Lounge DryBack 230345028 Simple, 0,70мм, 152,4x914,4x3мм (2,09м2/15шт/уп) (артикул: 230345028)	Покраска в 2 слоя водоэмульсионной краской Dulux Ultra Resist, Цвет - Графитовый (Neutral 100, 30BB 10/019)
1.5	Переговорная	6.80 м²	Плитка ковровая AW Medusa 40, 50x50, 5м2/уп, 100% SDN	Eophon Advantage A
1.6	Скайрум	1.87 м²	Плитка ковровая AW Medusa 40, 50x50, 5м2/уп, 100% SDN	Eophon Advantage A
1.7	Скайрум	1.87 м²	Плитка ковровая AW Medusa 40, 50x50, 5м2/уп, 100% SDN	Eophon Advantage A
1.8	Скайрум	1.87 м²	Плитка ковровая AW Medusa 40, 50x50, 5м2/уп, 100% SDN	Eophon Advantage A
Коммуникация: 8		187.64 м²		
Офис				
2.1	Офис	28.26 м²	Плитка ковровая AW Medusa 98, 50x50, 5м2/уп, 100% SDN	Покраска в 2 слоя водоэмульсионной краской Dulux Ultra Resist, Цвет - Графитовый (Neutral 100, 30BB 10/019)
2.2	Офис	17.49 м²	Плитка ковровая AW Medusa 98, 50x50, 5м2/уп, 100% SDN	Покраска в 2 слоя водоэмульсионной краской Dulux Ultra Resist, Цвет - Графитовый (Neutral 100, 30BB 10/019)
2.3	Офис	19.82 м²	Плитка ковровая AW Medusa 98, 50x50, 5м2/уп, 100% SDN	Покраска в 2 слоя водоэмульсионной краской Dulux Ultra Resist, Цвет - Графитовый (Neutral 100, 30BB 10/019)
2.4	Офис	21.87 м²	Плитка ковровая AW Medusa 98, 50x50, 5м2/уп, 100% SDN	Покраска в 2 слоя водоэмульсионной краской Dulux Ultra Resist, Цвет - Графитовый (Neutral 100, 30BB 10/019)
2.5	Офис	19.13 м²	Плитка ковровая AW Medusa 98, 50x50, 5м2/уп, 100% SDN	Покраска в 2 слоя водоэмульсионной краской Dulux Ultra Resist, Цвет - Графитовый (Neutral 100, 30BB 10/019)
2.6	Офис	18.53 м²	Плитка ковровая AW Medusa 98, 50x50, 5м2/уп, 100% SDN	Покраска в 2 слоя водоэмульсионной краской Dulux Ultra Resist, Цвет - Графитовый (Neutral 100, 30BB 10/019)
2.7	Офис	20.86 м²	Плитка ковровая AW Medusa 98, 50x50, 5м2/уп, 100% SDN	Покраска в 2 слоя водоэмульсионной краской Dulux Ultra Resist, Цвет - Графитовый (Neutral 100, 30BB 10/019)
Офис: 7		145.97 м²		
Сервис				
3.1	КУИ	2.54 м²	Керамогранит типовой	Покраска в 2 слоя водоэмульсионной краской Dulux Ultra Resist, Цвет - Графитовый (Neutral 100, 30BB 10/019)
3.2	С/У	1.77 м²	Керамогранит типовой	ГЛК под окраску
3.3	С/У	1.76 м²	Керамогранит типовой	ГЛК под окраску
3.4	Тамбур санузла	7.03 м²	Керамогранит типовой	ГЛК под окраску
3.5	Душевая	4.41 м²	Душевой поддон	ГЛК под окраску
3.6	Гардероб	7.66 м²	LVT Tarkett Lounge DryBack 230345028 Simple, 0,70мм, 152,4x914,4x3мм (2,09м2/15шт/уп) (артикул: 230345028)	Покраска в 2 слоя водоэмульсионной краской Dulux Ultra Resist, Цвет - Графитовый (Neutral 100, 30BB 10/019)
3.7	Склад	3.81 м²	LVT Tarkett Lounge DryBack 230345028 Simple, 0,70мм, 152,4x914,4x3мм (2,09м2/15шт/уп) (артикул: 230345028)	Покраска в 2 слоя водоэмульсионной краской Dulux Ultra Resist, Цвет - Графитовый (Neutral 100, 30BB 10/019)
Сервис: 7		28.99 м²		
Транзит				
4.1	Коридор	59.15 м²	LVT Tarkett Lounge DryBack 230345028 Simple, 0,70мм, 152,4x914,4x3мм (2,09м2/15шт/уп) (артикул: 230345028)	Покраска в 2 слоя водоэмульсионной краской Dulux Ultra Resist, Цвет - Графитовый (Neutral 100, 30BB 10/019)
4.2	Ресепшен	23.07 м²	LVT Tarkett Lounge DryBack 230345028 Simple, 0,70мм, 152,4x914,4x3мм (2,09м2/15шт/уп) (артикул: 230345028)	Покраска в 2 слоя водоэмульсионной краской Dulux Ultra Resist, Цвет - Графитовый (Neutral 100, 30BB 10/019)
Транзит: 2		82.22 м²		
Общая площадь помещений:		444.81 м²		

Условные обозначения:

Основные

№ Номер помещения

с611-H2(12,5) Марка отделочного покрытия (Поз.)

10 Марка двери (Поз.)

Примечания:

- Данный лист см. совместно с листами "Развертки стен" (лист Р.48-Р.50)
- Данный лист см. совместно с листом "Отделочный план полов" (лист Р.40, Р.44)
- Площади отделочных материалов даны без учета запаса, покраска в 1 слой

						NN/NN/21 - АИ			
						г. Красноярск ул. Мира 80			
Изм.	Кол.уч.	Лист	№ док.	Подпись	Дата	Names г. Красноярск	Стадия	Лист	Листов
Архитектор	Московкина							P.45	
Проверил	Апаницын					Отделочный план стен			



План расстановки мебели и предметов интерьера
Масштаб: 1 : 100

Условные обозначения:

- № Номер помещения
- 1t Марка мебели

Примечания:

- Данный лист см. совместно с листом "План осветительных приборов" (лист Р.32, Р.34)
- Данный лист см. совместно с листом "Планировочное решение" (лист Р.3-Р.6)
- Данный лист см. совместно с листами " План расстановки сантехнического оборудования" (лист Р.26-Р.27)
- Все габаритные размеры мебели индивидуального изготовления уточнить по месту после окончания отделочных работ;

							NN/NN/21 - АИ			
							г. Красноярск ул. Мира 80			
Изм.	Кол.уч.	Лист	№ док.	Подпись	Дата		Names г. Красноярск	Стадия	Лист	Листов
Архитектор									P.57	
Проверил										
-										
-							План расстановки мебели и предметов интерьера			
-										
Заказчик										